



Home | Sommario | Ricerca | RM-Shop | Chi Siamo | Dove siamo | Commenti | Esempi

## Progettazione e Produzione Pantografi e fresatrici CNC

**Macchine per: Taglio - Marcatura - Fresatura - Prototipazione**

**Meccanica + Elettronica + Software**

Anni di esperienza hanno portato la nostra azienda, ad essere una delle più affermate nel campo della progettazione e della produzione e di fresatrici a controllo numerico. **RONCHINI S.r.l.** è sinonimo da sempre di **qualità, affidabilità, disponibilità e serietà** al servizio del cliente.

Tutto questo è stato avvalorato nel corso degli anni, dall'elevato numero di clienti, che hanno deciso di avvalersi della **RONCHINI S.r.l.** come loro partner.

La **QUALITA'** dei nostri prodotti abbinata al **SERVIZIO** fornito sono le due caratteristiche che contraddistinguono la nostra azienda sul territorio **europeo e mondiale.**



**Clicca Qui! per accedere al nuovo sito internet**

**WWW.RONCHINIMASSIMO.IT**

Dal 01-09-2010 ci siamo trasferiti nella **NUOVA SEDE**

Via Parri 7, San Michele Tiorre (Felino) Parma

Tel: +39-0521-835858

Fax: +39-0521-834172

email: [info@ronchinimassimo.com](mailto:info@ronchinimassimo.com)



La costante crescita degli ultimi anni dettata dal nostro impegno giornaliero verso l'innovazione e una qualità sempre più elevata ci ha portato alla realizzazione del terzo ampliamento a partire dall'anno 2005. La nuova sede con gli spazi produttivi e operativi triplicati rispetto a quelli attuali ci consentirà l'assunzione di nuovo personale, un aumento della capacità produttiva con conseguente velocizzazione dei tempi di consegna. Inoltre dal giorno **01-09-2010** è disponibile il nuovo sito internet aggiornato, con veste grafica completamente rinnovata, ricco di tanti nuovi prodotti e nuove informazioni. Ringraziamo e dedichiamo a tutti voi la nostra nuova sede, che ci avete seguito e supportato in più di un ventennio di attività.

[www.ronchinimassimo.it](http://www.ronchinimassimo.it)  
Ronchini Massimo Srl - 28-03-2011



**Clicca Qui! per accedere al nuovo sito internet**

**WWW.RONCHINIMASSIMO.IT**



Indirizzi URL:



[www.RonchiniMassimo.it](http://www.RonchiniMassimo.it)  
[www.RonchiniMassimo.com](http://www.RonchiniMassimo.com)

### Contatti:

**Ufficio commerciale:**

Aperto Lun-Ven

8.30 - 12.30

14.00 - 18.00

Tel: 0521-835858

Fax: 0521-834172

[info@ronchinimassimo.com](mailto:info@ronchinimassimo.com)

### Eventi fieristici



UPDATED 08/07/2010



**CNC-Retro-Fit**

### Taglio Plasma

Hardware e software specifico  
Torce da taglio  
Software CAD/CAM  
Nesting Automatico Multiplo  
Compensazione raggio utensile  
automatica



Taglio plasma - Ditta EV Srl



### **RM-Pegasus3D**

**Pantografi 3D professionali ad alte prestazioni su grandi formati**



### **RM-LaserCut**

**Taglio laser CO2 su grandi formati**



### **RM-PoliMill3D**

**Fresatrice scavatrice per polistirolo**

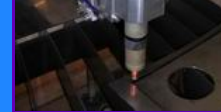


### **RM-AluStep3D**

**Pantografi 3D per taglio e incisione su grandi formati**

### **RM-EasyStep3D**

**Pantografo 3D per hobby e artigianato**



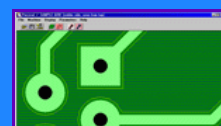
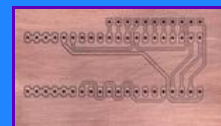
KeyPad per controllo assi  
WinPCNC

### **Retrofit FRESATRICE MANUALI**

Fresatrici multifunzione  
manuali e CNC.

### **Circuiti Stampati**

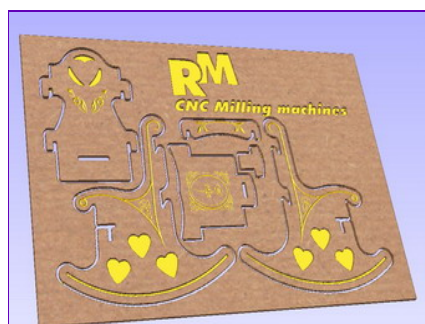
Fresatura/Foratura  
RM-MiniMill 3D  
CAM dedicato  
Da Gerber a PLOT







### Alcuni esempi



Oggettistica e particolari in legno --> Powered by V-Carve



Prototipazione 3D valvole in ottone --> Powered by Cut3D e RM-MaxiMill3D

## --> Pantografi 3D SERIE PROFESSIONALE

per fresatura Alluminio, Ottone, Plastica, Legno, ecc ...

### new RM-MiniMill 3D



**MINI FRESATRICE 3D**  
Mini fresatrice 3D per prototipazione e incisione.  
Lavorazione di: Alluminio, Ottone, Plastica Legno Resina ecc...

**Area di lavoro:**  
270x220x110 mm

### new RM-MaxiMill 3D



**FRESATRICE 3D**  
Fresatrice 3D per prototipazione e incisione.  
Lavorazione di: Alluminio, Ottone, Plastica Legno Resina ecc...

**Area di lavoro:**  
600x400x110 mm

### new RM-AluStep 3D



**PANTOGRAFI 2D/3D**  
Pantografo 3D, struttura di alluminio. Lavorazioni di pantografatura e prototipazione 3D su medie e grandi dimensioni.

**Area di lavoro fino a:**  
3000 x 2000 x190 mm

### new RM-Pegasus 3D



**PANTOGRAFI 3D**  
Pantografi 3D ad alte prestazioni di medie e grandi dimensioni. Lavorazioni di pantografatura e prototipazione 3D su grandi dimensioni.

**Area di lavoro fino a:**  
3000 x 2000 x190 mm  
Con: ATC - Cambio utensile automatico



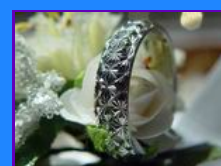
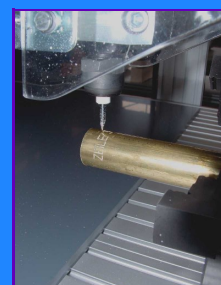
Sede di uno Zoccolo DII 40 pin

Presentata in esclusiva sulla rivista Elettronica In N°81, Luglio/Agosto 2003.  
**Generazione dei circuiti stampati mediante fresatura foratura con isolamento delle piste.**



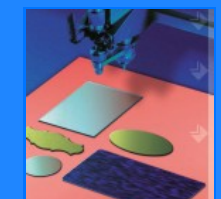
### Incisioni e lavor. con 4° asse

Con WinPCNC funzioni speciali dedicate all'incisione su tubi. NON RICHIEDE IL 4° ASSE!



### RubberMAT!!

Fantastico piano adesivo per incisione e fresatura... Non si usura - Doppia faccia



## --> Pantografi 3D SERIE ECONOMICA

per fresatura Plastica, Legno, Resine, Alluminio ecc ...

### new RM-EasyStep 3D



**PANTOGRAFO 2D/3D**  
Pantografo 3D per prototipazione e incisione. Ideale per hobby e artigianato.  
Lavorazione di: Alluminio, Ottone, Plastica Legno Resina ecc...

**Area di lavoro:**  
**790x470x130 mm**

ENTRA!!

### new RM-PantKit 3D



**Componentistica in KIT**  
**PANTOGRAFI CNC 3D**  
Pantografo 3D in kit ad uso professionale. Lavorazioni di pantografatura e prototipazione 3D su medie e grandi dimensioni.

**Area di lavoro:**  
**1000x1000x150 mm**  
**1500x1000x150 mm**

ENTRA!!



## --> Marcatura e taglio laser CO2

per marcatura e taglio industriale CO2 di Plastica, Legno, Resine, Alluminio ecc ...

### new RM-LaserCut



**TAGLIO LASER CO2**  
Pantografi di medie e grandi dimensioni per taglio laser CO2.

Potenze disponibili:  
80 - 100W

ENTRA!!



## --> Pantografi e Scavatrici 3D per EPS

per lavorazioni di taglio e fresatura di polistirolo estruso ed espanso e schiume ...

### new RM-Policut3D



**HOT WIRE CUTTING**  
Pantografi per il taglio a filo caldo del polistirolo estruso ed espanso.  
**Tornio - Piatto rotante**  
**Escavatore - Doppio filo**  
**Multifilo - Assi indipendenti**  
**27 Modelli disponibili**

ENTRA!!

### new RM-PoliMill3D



**FRESATRICE 3D PER POLISTIROLO ESTRUSO ED ESPANSO**

Fresatrici cnc per prototipazione 3D di polistirolo estruso ed espanso.  
**Cambio utensile automatico - Banco aspirante**

ENTRA!!



## --> Macchine speciali e componentistica per automazione

Motori, assi, guide, interfacce di controllo e software ...

### new Componentistica per automazione e CNC

Tutta la componentistica che vi occorre per automatizzare il sistema che state progettando. Vi possiamo offrire soluzioni complete dal software di controllo, alla parte meccanica per la movimentazione.  
**Software CAD/CAM - Software CNC - Interfacce di controllo - Azionamenti - Motori - Assi lineari - Viti e pattini - Mandrini - Piani aspiranti - Utensili - ecc...**

### new Progettazione macchine speciali

Progettazione e realizzazioni di sistemi automatizzati personalizzati  
**Posizionatori - Banchi XYZ - Sistemi a controllo per dosatura e incollaggio - Banchi per taglio tessuti - Banchi taglio plasma - Banchi taglio laser - ecc...**





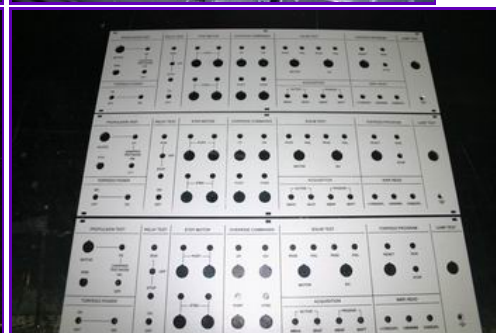
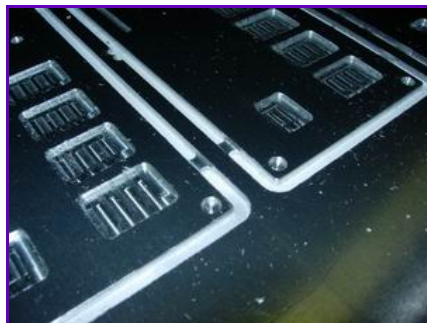
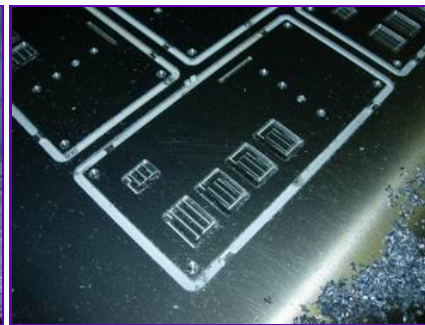


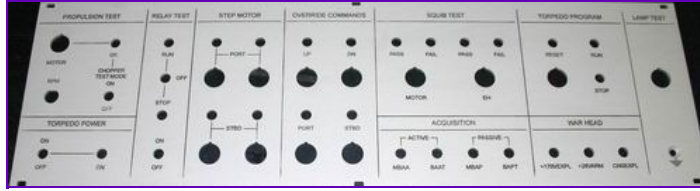
**Lavorazioni di Fresatura 2D e 3D con:**  
**RM-MiniMill3D / RM-MaxiMill3D / RM-Pegasus3D**  
**RM-EasyStep3D / RM-AluStep3D / RM-PantKit3D**

**.. Fresare, Incidere, Forare, Tagliare, Dosare e molto altro ancora...**  
**Cartellonistica - Segnaletica - Incisoria - Tessile - Calzaturiero - Taglio legno**  
**Prototipazione rapida ecc ...**



**Pantografi linea Pegasus 3D**  
**Cambio utensile automatico - Banco aspirante**

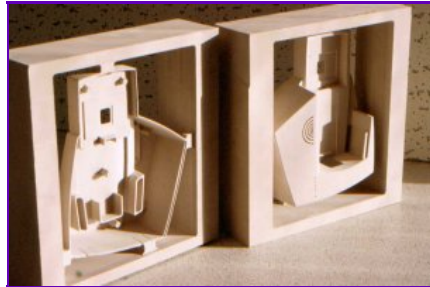




[Download video \(Zip\) 22,7 MB](#)  
Taglio alluminio ANTICORODAL 5mm in una sola passata



Powered by [V-Carve](#)



Powered by [Deskproto](#)



Powered by [V-Carve](#)



Powered by [Cut3D](#)



Pannelli e frontali in alluminio - Incisione e fresatura

**Lavorazioni di Fresatura 2D/3D su polistirolo con:**  
[RM-Policut3D](#) / [RM-Polimill3D](#)





Per il taglio e la modellazione di:  
Polistirolo espanso (EPS) e Polistirolo estruso (XPS)

### **Progettazione e realizzazione di macchine speciali**



**Automazioni e sistemi automatici di spostamento e presa**  
**Robotica e sistemi di posizionamento pick & place**  
**Retrofitting di macchine utensili**  
**Sistemi di saldatura automatica con funzioni di auto-apprendimento**  
**Sistemi di dosatura di colle, adesivi e resine**



**RM-MaxiMill versione speciale**  
**Dosatura e incollaggio automatico di particolari per cosmesi**



**Banco taglio plasma realizzato per Astra - Iveco**  
**Piacenza - 2005**

### **--> Componentistica per automazione**

- Software CNC
- Software CAM/CAM 2D / 2,5D / 3D
- Automazioni complete 3/4 assi per piccole medie e grandi fresatrici 3D
- Movimentazione tavole XY, XYZ e XYZW (Fino a 4 assi interpolati)
- Controlli numerici completi professionali - Ideali anche per grandi pantografi
- Piani aspiranti
- Assi lineari a vite RM e accessori
- Assi a cinghia e accessori
- Viti TPN e a ricircolo di sfere, lavorate a disegno
- Pattini a ricircolo di sfere e guide rettifiche
- Unità di supporto per spostamenti lineari
- Riduttori epicicloidali a singolo e doppio stadio
- Motori passo passo e azionamenti
- Motori Brushless completi di azionamento
- Elettroattuari ed elettromandrine completi di inverter e/o cabina elettrica autonoma
- Utensili - Frese e Punta
- Ampia gamma di accessori per lavorazioni di fresatura - Foratura - Taglio



**Clicca Qui! per accedere al nuovo sito internet**

**WWW.RONCHINIMASSIMO.IT**

**Dal 01-09-2010 ci siamo trasferiti nella **NUOVA SEDE****

**Via Parri 7, San Michele Tiorre (Felino) Parma**

**Tel: +39-0521-835858**

**Fax: +39-0521-834172**

**email: [info@ronchinimassimo.com](mailto:info@ronchinimassimo.com)**

## **RONCHINI MASSIMO S.r.l**

**Via Parri 7, (Zona Industriale)**

**43030 San Michele Tiorre - Felino (PR) Italy**

**Tel: +39 - 0521-835858**

**Fax: +39 - 0521-834172**

**e-mail: [info@ronchinimassimo.com](mailto:info@ronchinimassimo.com)**

Copyright RONCHINI MASSIMO s.r.l. © 2011

[Condizioni di vendita](#)

[Ordini](#)

[Spedizioni Nazionali e internazionali](#)



*Spedizioni nazionali e internazionali  
National and international shipments and sales*

*Denmark, Australia, South Africa, Italy, Russia, Sweden, Iceland, South Korea, Greece, Canada and the US.*

[ [Home](#) ] [ [RM-MiniMill 3D](#) ] [ [RM-MaxiMill 3D](#) ] [ [RM-AluStep 3D](#) ] [ [RM-Pegasus 3D](#) ] [ [RM-EasyStep 3D](#) ]  
[ [RM-PantKit 3D](#) ] [ [RM-LaserCut](#) ] [ [RM-Policut 3D](#) ] [ [RM-PoliMill 3D](#) ] [ [Testa taglio tang.](#) ] [ [Kit 3/4 assi](#) ]  
[ [Controlli numerici](#) ] [ [Azionamenti](#) ] [ [Motori](#) ] [ [Assi lineari e pattini](#) ] [ [Mandrini HF](#) ] [ [Piani aspiranti](#) ]  
[ [Software CAD/CAM](#) ] [ [Utensili](#) ] [ [RubbenMAT](#) ]

Copyright © 2011 Ronchini Massimo Srl  
Ultimo aggiornamento: 29-03-11